



APARTAMENTY KOŚCIUSZKI



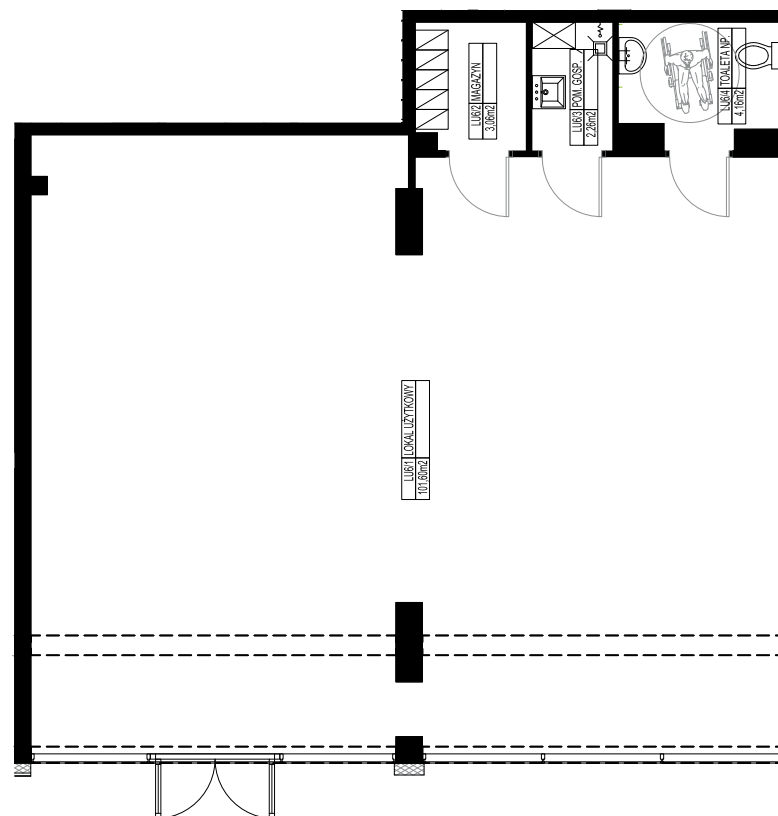
NR	POMIESZCZENIE	POWIERZCHNIA m2
1.	Lokal użytkowy	101,60m ²
2.	Toaleta	4,16m ²
3.	Magazyn	3,06m ²
4.	Pomieszczenie gospodarcze	2,26m ²
SUMA POWIERZCHNI		111,08m²

Lokal
LU6

Powierzchnia
111.08 m²

Liczba pokoi
1

Piętro
Parter



Parking podziemny
Stacja do ładowania



Winda



Strefa zabaw
i wypoczynku



Pompy ciepła



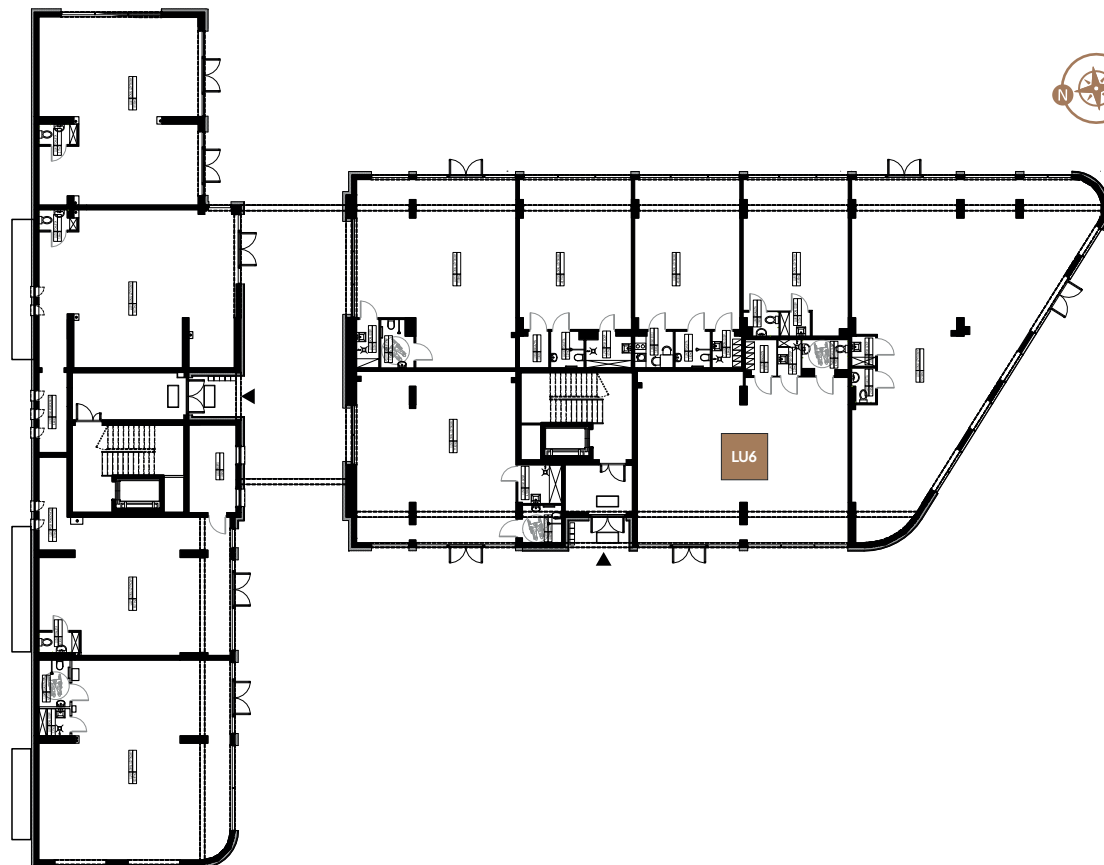
Internet
światłowodowy



APARTAMENTY KOŚCIUSZKI



Lokal	Powierzchnia	Liczba pokoi	Piętro
<u>LU6</u>	<u>111.08 m²</u>	<u>1</u>	<u>Parter</u>



Parking podziemny
Stacja do ładowania



Winda



Strefa zabaw
i wypoczynku



Pompy ciepła



Internet
światłowodowy

Niniejsza broszura nie stanowi oferty w rozumieniu przepisów Kodeksu Cywilnego. Przedstawiona na rzucie aranżacja ma charakter przykładowy. Meble, urządzenia RTV oraz AGD, elementy sanitarne, wykończenia podłóg, drzwi wewnętrzne, lampy nie stanowią wyposażenia mieszkania. Wymiary pomieszczeń, lokalizacje przyłączy sanitarnych oraz kuchennych, położenie kaloryferów, punktów elektrycznych jest przykładowe i w toku budowy mogą wystąpić różnice w stosunku do stanu z projektu, wynikające ze specyfikacji prac budowlanych.