



WIEJSKA Park

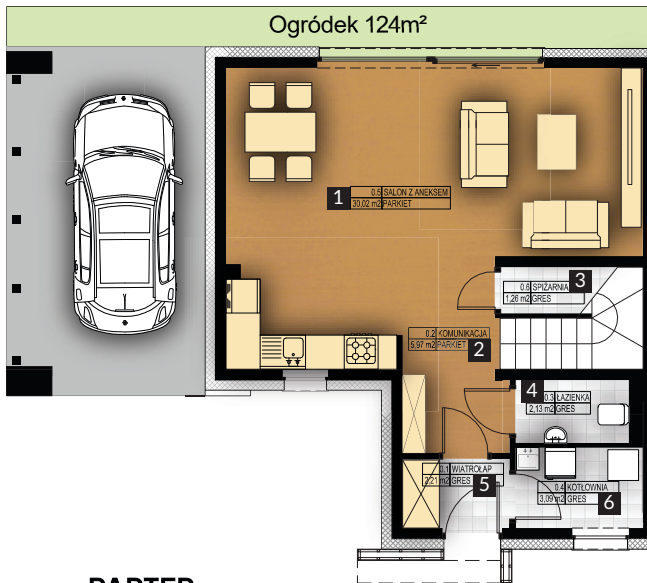
DOM 5B

105.09m²

POW.DZIAŁKI 262m²

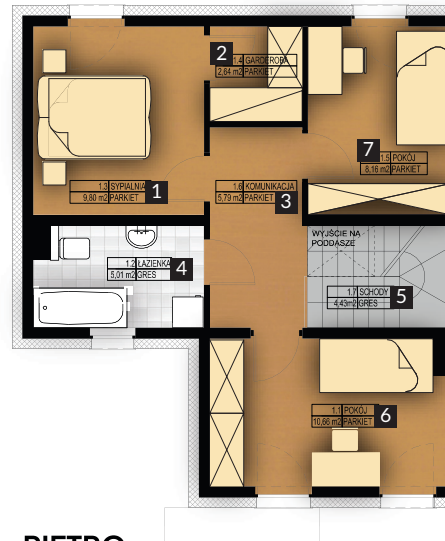


Ogródek 124m²



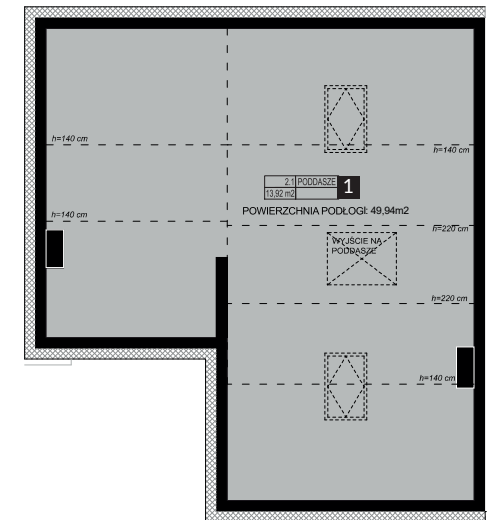
PARTER

NR	POMIESZCZENIE	POWIERZCHNIA m ²
1.	Salon z aneksem	30,02m ²
2.	Komunikacja	5,97m ²
3.	Spizarnia	1,26m ²
4.	Łazienka	2,13m ²
5.	Wiatrołap	2,21m ²
6.	Kotłownia	3,09m ²
SUMA		44,68m²



PIĘTRO

NR	POMIESZCZENIE	POWIERZCHNIA m ²
1.	Sypialnia	9,80m ²
2.	Garderoba	2,64m ²
3.	Komunikacja	5,79m ²
4.	Łazienka	5,01m ²
5.	Schody	4,43m ²
6.	Pokój	10,66m ²
7.	Pokój2	8,16m ²
SUMA		46,49m²



PODDASZE

NR	POMIESZCZENIE	POWIERZCHNIA m ²
1.	Poddasze	13,92m ²
SUMA		13,92m²



WIEJSKA Park

DOM 5B

105.09m²

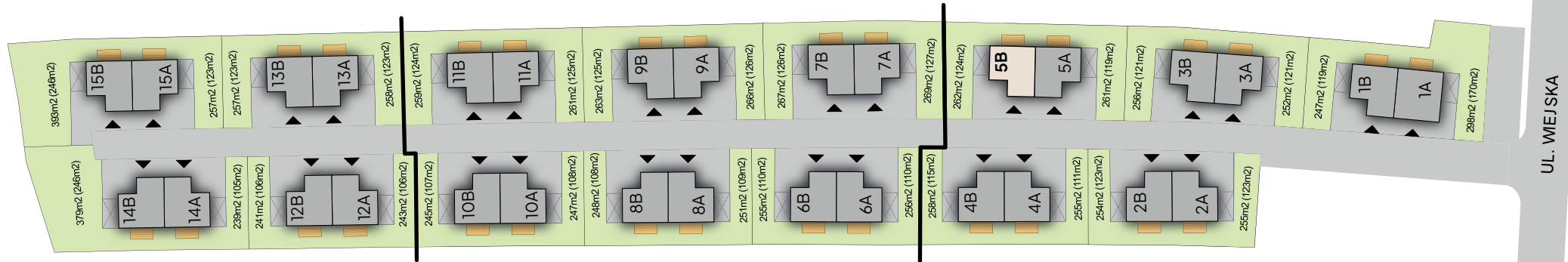
POW.DZIAŁKI 262m²



ETAP 3

ETAP 2

ETAP 1



UL. WIEJSKA



Spokojna okolica



Dwa miejsca parkingowe



Funkcjonalne układy wnętrz



Pompa ciepła



Nowoczesne budownictwo

Niniejsza broszura nie stanowi oferty w rozumieniu przepisów Kodeksu Cywilnego. Przedstawiona na rzucie aranżacja ma charakter przykładowy. Meble, urządzenia RTV oraz AGD, elementy sanitarne, wykończenia podłóg, drzwi wewnętrzne, lampy nie stanowią wyposażenia mieszkania. Wymiary pomieszczeń, lokalizacje przyłączy sanitarnych oraz kuchennych, położenie kaloryferów, punktów elektrycznych jest przykładowe i w toku budowy mogą wystąpić różnice w stosunku do stanu z projektu, wynikające ze specyfikacji prac budowlanych.